

КАТАЛОГ
2024



Laszamed®

Компания «ЛАССАМЕД» основана 19 июля 1993 года в г. Москве.

История компании «ЛассаМед» началась с момента, когда государственные клиники получили возможность самостоятельно выбирать и заказывать лучшее медицинское оборудование. Дебютом компании на формирувавшемся в то время рынке медицинской техники стало оснащение учреждений здравоохранения ЮЗАО г. Москвы электрокардиографами марки Cardiovit.

Профильным для «ЛассаМед» стало продвижение продукции фирмы SCHILLER. Уже тогда были разработаны основы стратегии компании: предложение только качественного оборудования, его полная сервисная поддержка, обеспечение бесперебойной работы, информационная поддержка пользователя и русификация программного обеспечения для медицинского оборудования.

Огромный опыт и неиссякаемый творческий потенциал позволил компании «ЛассаМед» получить статус официального дистрибьютора и авторизованного сервисного центра компании SCHILLER AG задолго до открытия московского представительства этой фирмы. А когда представительство было открыто, его штат в основном был сформирован из сотрудников компании «ЛассаМед».

В настоящее время компания «ЛассаМед» является официальным партнером этого и других производителей и поставляет на российский рынок оборудование и расходные материалы для функциональной диагностики, пульмонологии, нейрофизиологии, интенсивной терапии, анестезиологии, рентгенологии, соответствующие международным и российским стандартам качества. На сегодняшний день наша компания оснастила современным высококачественным оборудованием медицинские учреждения практически всех регионов России и стран ближнего зарубежья.

Оборудование, поставляемое компанией, имеет широкие функциональные возможности, высокую надежность и сопровождается высококвалифицированным сервисным обслуживанием, которое включает бесплатную наладку, запуск и диагностику оборудования, инструктаж пользователей, гарантийный и послегарантийный ремонт.

По желанию клиентов мы поставляем как отдельные единицы медицинской техники, так и комплексные решения для оснащения медицинским оборудованием лечебно-профилактических учреждений.

В результате побед в конкурсных торгах компания «ЛассаМед» осуществила поставки медицинской техники в Московскую, Ростовскую, Тамбовскую, Брянскую, Ивановскую, Липецкую, Свердловскую, Челябинскую, Оренбургскую, Калужскую области, Краснодарский край, Республику Коми, Волгоградскую область, республику Крым и другие регионы.

Наша компания ежегодно принимает участие в различных выставочных мероприятиях, симпозиумах, конференциях, конгрессах.

Мы не остаемся равнодушными к чужим бедам. Нам небезразличны жизни детей, которые остро нуждаются в помощи. Компания «ЛассаМед» совместно с благотворительным фондом «Подари жизнь» и Союзом благотворительных организаций России с огромной радостью и надеждой на чудо принимает участие в инициативе помощи детям с онкологическими, гематологическими и другими тяжелыми заболеваниями.



Достижения и награды:

2001 г.: диплом VIP, наивысшая награда от компании SCHILLER AG;

2002 г.: статус официального сервисного центра компании MICRO MEDICAL; памятный приз «Лучший новый дистрибьютор» от компании MICRO MEDICAL;

2003 г.: награда за выдающиеся заслуги в области маркетинга от компании MICRO MEDICAL;

2004 г.: статус эксклюзивного представителя компании MICRO MEDICAL на территории РФ и РБ; диплом SCHILLER AG за неоценимый вклад в продвижение оборудования марки SCHILLER;

2006 г.: диплом компании ITALRAY S.R.L. за достижения в области продаж; статус эксклюзивного партнера компании RIMED LTD. на территории РФ;

2008 г.: 1-е место по продвижению оборудования марки IMS (маммографическое оборудование) на территории РФ; статус эксклюзивного партнера по продвижению пульсоксиметров производства компании BITMOS GMBH;

2011 г.: совместно с ЗАО «МикроРус Меди-кал» 2-е место по продажам в мире оборудования для пульмонологии производства компании CARE FUSION;

2012 г.: 1-е место в мире по продажам оборудования производства компании CARE FUSION;

2015 г.: совместно с ЗАО «МикроРус Меди-кал» награда лучшему дистрибьютору в категории «Сервис и поддержка» от компании CARE FUSION;

2019 г.: 1-е место по продажам рентгеновских аппаратов и маммографических установок компании РЕНМЕДПРОМ.

2020 г.: эксклюзивные права на поставку Единственного в мире аппарата нормобарической гипокситерапии ReOxy (Bitmos).



Электрокардиографы

Стресс-системы и эргометры

Системы эргоспирометрии

Системы кардиореабилитации

Мониторы ЭКГ и АД по Холтеру

Спец. оборудование



Электрокардиограф CARDIOVIT AT-102 G2 (SCHILLER)

Электрокардиограф нового поколения: оптимальное качество сигнала и передовые диагностические алгоритмы для регистрации ЭКГ у взрослых и детей.

CARDIOVIT AT-102 G2 оснащен 8-дюймовым цветным экраном с сенсорными функциональными клавишами. Герметичная буквенно-цифровая клавиатура удобна в очистке, что делает прибор идеальным решением для повседневного использования в медицинском учреждении. «Умная батарея» гарантирует свыше 8 часов регистрации ЭКГ.

Обеспечивает удобный доступ к данным и быструю передачу ЭКГ-отчетов. Стандартные протоколы Wi-Fi и LAN наряду с возможностью просмотра ЭКГ на экране и большим объемом памяти поддерживают безбумажные рабочие процессы. Когда требуется отчет в бумажном виде, он может быть распечатан на внутреннем термопринтере высокого разрешения в формате A4.



Электрокардиограф CARDIOVIT AT-1 G2 (SCHILLER)

3-канальный портативный электрокардиограф нового поколения. Создан на базе проверенного временем прибора AT-1 и усовершенствован за счет новейших технологических разработок. Отличается высоким качеством сигнала в сочетании с современными алгоритмами интерпретации.

Это надежный и интуитивно понятный в эксплуатации электрокардиограф. Он оснащен 5-дюймовым цветным экраном, термопринтером высокого разрешения и упрощенной клавиатурой.



**Электрокардиограф
CARDIOVIT FT-1 (SCHILLER)**

Максимальная производительность в компактном 12-канальном электрокардиографе. Прибор обеспечивает регистрацию сигнала в высочайшем качестве. Его программное обеспечение включает в себя самые передовые алгоритмы анализа.

Также он осуществляет быстрый и надежный двусторонний обмен данными с ПК через Wi-Fi, поддерживая экономичный безбумажный рабочий цикл.

Электрокардиограф оснащен 8-дюймовым мультисенсорным экраном и высокоточным принтером. Также имеет анатомическую программу-помощник для корректного наложения электродов и может дооснащаться различными дополнительными программными опциями.



**Электрокардиограф
CARDIOVIT MS-2015 (SCHILLER)**

3/6/12-канальный электрокардиограф нового поколения с 15-дюймовым цветным сенсорным экраном, с расширенными возможностями экспорта данных в форматах XML, PDF и DICOM (опция).

Прибор имеет встроенную память на 350 ЭКГ для дальнейшего хранения результатов исследования. Дополнительные возможности анализа (интерпретации) для взрослых и детей, спирометрии и программа тромбозиса для оценки вероятности развития острой коронарной ишемии делают его одной из передовых систем для ЭКГ покоя.



**Электрокардиограф
CARDIOVIT AT-10 plus (SCHILLER)**

Классический 12-канальный электрокардиограф высокого качества с возможностями кардиологической диагностической станции: длительной регистрацией ритма, анализом пейсмейкера, анализом variability ритма и поздних потенциалов, программой эргометрии и спирометрии.

Имеет компактный дизайн в форме ноутбука, цветной дисплей высокого разрешения, встроенную память и термопринтер, а также аккумулятор для мобильного использования.

Базовая комплектация включает: программу расчетов, программу интерпретации (анализа) ЭКГ, программу анализа variability сердечного ритма «HRV».



Система нагрузочного тестирования ЭКГ CARDIOVIT CS-104 (SCHILLER)

Система, сочетающая в себе все основные функции и дополнительные возможности регистрации ЭКГ в покое и с нагрузкой. Включает в себя ПК, монитор, тележку и модуль сбора данных, который может быть проводным или беспроводным.

Интегрированная рабочая станция даёт возможность просмотра данных со всех устройств SCHILLER, подключённых к серверу SCHILLER.

Доступна опция спирометрии на основе ультразвуковой технологии, опция векторной ЭКГ, интерпретации для спортсменов и другие.

Система комплектуется различными вариантами нагрузочных элементов, включающих как велоэргометры, так и беговые дорожки.



Система эргоспирометрии CARDIOVIT CS-200 Ergo-Spiro (SCHILLER)

Многофункциональная диагностическая станция для проведения нагрузочного тестирования с эргоспирометрией. Позволяет качественно и количественно оценить работоспособность организма и реакцию на нагрузку одновременно систем кровообращения, дыхания и метаболизма пациента.

Комплектуется газоанализатором, двумя мониторами для одновременного представления метаболических и гемодинамических параметров исследования, программным обеспечением, велоэргометром или беговой дорожкой по выбору, а также вакуумным аппликатором электродов. При проведении исследования на мониторах одновременно представлены кривые ЭКГ, данные спирометрии, кривые поглощения O₂ с возможностью сравнения всех параметров. Параллельно проводится мониторинг предельных значений параметров с функцией тревоги.



Благодаря использованию датчика потока с подвижной мембраной, сигнал с датчика не подвержен дрейфу и система эргоспирометрии CS-200 обеспечивает точные респираторные измерения, на которые не оказывает никакого воздействия наличие пара, выделений или вибрации.

Полноэкранное представление с высоким разрешением отдельных графиков по Вассерману позволяет проводить точное определение анаэробного порога. Анализ может быть произведен непосредственно после измерения или в любой момент впоследствии благодаря возможности повторного открытия сохраненных регистраций.

Система может использоваться для проведения измерений у различных групп пациентов, в том числе: детей, пациентов с серьезными заболеваниями или же профессиональных спортсменов.



Система нагрузочного тестирования ЭКГ CARDIOVIT CS-200 (SCHILLER)

Стресс-система экспертного класса на базе ПК, с возможностью управления данными: хранение большого объема информации, возможность получения данных о предыдущих исследованиях в любой момент времени, а также проведение последовательного сравнения нескольких тестов.

Сетевые возможности системы позволяют просматривать, редактировать, выводить на печать, экспортировать сохраненный финальный отчет, обеспечивая полную доступность тестов.

Открытая структура системы дает возможность изменять установки программы, удовлетворяющие индивидуальным требованиям пользователя. Система позволяет проводить стресс-тесты на велоэргометре или беговой дорожке.

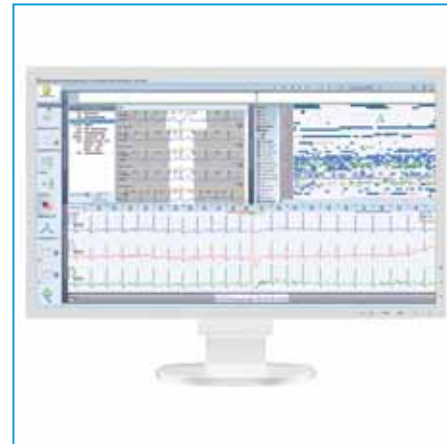
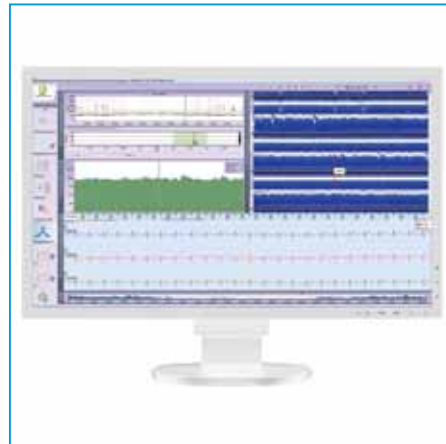


Система кардиореабилитации SANA-SPRINT (SCHILLER)

Современная система кардиореабилитации, основанная на дозированной физической нагрузке, которая создается при помощи специально разработанных реабилитационных велоэргометров и контролируется компьютерной программой.

Компьютерная программа кардиореабилитации обеспечивает индивидуальный подход к каждому пациенту, позволяя в зависимости от его состояния и данных предварительного обследования выбрать индивидуальный профиль нагрузки.





Система мониторинга ЭКГ по Холтеру Medilog® DARWIN2 (SCHILLER)

Холтеровская система последнего поколения для анализа данных суточного мониторинга ЭКГ, оснащенная всем спектром диагностических программ, используемых в настоящее время в кардиологии:

- Частотный анализ variability ЧСС
- Программа анализа состояния симпатической и парасимпатической систем Fire of Life
- Программа распознавания апноэ и респираторного анализа
- Программа предсердного анализа, обеспечивающая эффективное распознавание нарушений зубца P и интервала PQ.

medilog® DARWIN2 Office

Программное обеспечение для удобной и быстрой работы:

- Уникальный алгоритм обработки сигнала и формирование шаблонов
- Автоматический анализ 24-часовой регистрации ЭКГ по Холтеру, занимающий менее 90 секунд и обеспечивающий точные результаты
- Создание нового шаблона по выбранному комплексу
- Масштабирование комплекса ЭКГ
- Анализ ST
- Расчет QTc по формуле, выбранной пользователем
- Анализ кардиостимулятора
- Временной анализ variability ЧСС

medilog® DARWIN2 Enterprise

Система регистрации ЭКГ по Холтеру, обеспечивающая максимальную свободу в использовании. Каждый пользователь программного обеспечения medilog® DARWIN2 может настроить интерфейс программы:

- Создать рабочие циклы
- Настроить представление экранов
- Сформировать отчет
- Экспортировать данные в том или ином формате
- При минимальной дополнительной стоимости расширить доступ к анализируемым данным для большего числа врачей за счет системы плавающих лицензий.

Гарантируется безопасность и целостность данных: только один пользователь имеет доступ к данным определенного пациента одновременно; информация о том, какой пользователь просматривал какие данные, сохраняется.



Система суточного мониторинга АД BR-102 plus (SCHILLER)

Система суточного мониторинга АД BR-102 plus, состоящая из переносного регистратора с ЖК-дисплеем и манжеты с микрофоном. Система совместима с компьютером и позволяет проводить анализ и распечатку результатов исследования в соответствии с программным обеспечением MT-300.

Метод регистрации — по Короткову и осциллометрический (дублирующий). Длительность записи сохраняемой информации составляет не менее 48 часов. Легкий регистратор во время исследования не причиняет неудобств пациенту.



Неинвазивный монитор АД для проведения нагрузочного тестирования BP-200 plus (SCHILLER)

BP-200 plus – это неинвазивный монитор АД, используемый при проведении нагрузочного тестирования, разработанный для автоматического измерения и визуализации значений систолического и диастолического АД пациента через установленные промежутки времени или по команде оператора.

BP-200 plus использует два метода измерения: анализ тонов по Короткову с триггером QRS или без триггера в процессе нагрузочного тестирования и осциллометрические измерения в состоянии покоя.



Спирометры (пикфлоуметры)

Кислородные концентраторы

Бодиплетизмографы

Спирометры с диффузией

Спец. оборудование

Компьютерный ультразвуковой спирометр SpiroScout (GANSORN)

Универсальная система для практической и клинической спирометрии на базе ультразвуковых технологий и инновационного программного обеспечения с удобным настраиваемым интерфейсом.

Проводит анализ в режиме реального времени с использованием ультразвукового датчика, не требующего ежедневной калибровки и не оказывающего сопротивления воздушному потоку.

Возможна комплектация одноразовыми дыхательными трубками или многократной дыхательной трубкой с одноразовыми фильтрами.

Возможности: бронхопровокационные тесты, риноманометрия, Rocc, ROS, Tidal Breath: тестирование детей младше 5 лет, младенцев и новорожденных.



Компьютерный спирометр SpiroConnect (MEDCHIP SOLUTIONS)

Высокоточный компьютерный спирометр с удобным беспроводным подключением по Bluetooth к ПК, ноутбуку или мобильному устройству на базе Android.

Новая запатентованная технология вертикальной турбины позволяет достигать высокой чувствительности к низкому потоку 0,025 л/с, требуемой стандартами спирометрии ATS / ERS и ISO26782.

Современное и простое в использовании программное обеспечение для ПК помогает диагностировать астму и ХОБЛ на ранней стадии, а приложение для Android – проводить диагностику и мониторинг прямо у постели больного.





Спирометр SP-1 G2 (SCHILLER)

Портативный, компактный спирометр с ультразвуковым датчиком.

Благодаря ультразвуковой технологии прибор обеспечивает высокую точность измерений, а датчик не требует калибровки.

Функционал включает в себя проведение всех основных спирометрических тестов, в т.ч. FVC, SVC, MVV, пред- и пост-медикаментозные измерения, а также интерпретацию результатов и определение возможного диагноза. Результаты отображаются на ЖК-экране, могут быть экспортированы на внешние носители и распечатаны на встроенном термомпринтере высокого разрешения.

Большой цветной ЖК-экран представляет данные в реальном времени, и благодаря обратной связи врач может контролировать правильность выполнения пациентом дыхательных манёвров.



Бодиплетизмограф PowerCube Body (GANSORN)

Бодиплетизмограф с ультразвуковым датчиком потока, не оказывающим сопротивления воздушному потоку. Визуальная оценка формы кривой позволяет врачу произвести первичную диагностику астмы, ХОБЛ, рестриктивного нарушения функции легких или любой комбинации этих заболеваний. Система позволяет проводить анализ выдыхаемого воздуха и расчет ATP – BTPS в режиме реального времени.

Прибор имеет систему электромагнитных замков с возможностью экстренного открытия. Прозрачные стеклянные стенки и потолочная подсветка обеспечивают комфортное нахождение пациента внутри кабины, не создавая ощущения замкнутого пространства.

Спирометр с диффузией PowerCube Diffusion (GANSORN)

Модуль PowerCube Diffusion, основанный на комбинации современных ультразвуковых датчиков и газоанализаторов, разработанных для быстрой оценки диффузионной способности легких.

Точный и надежный анализатор обеспечивает четкое отображение кривых CO и гелия. Любые существующие нарушения диффузионной и распределительной функции легких будут легко обнаружены с одного взгляда.



Кислородный концентратор OXY 6000 (BITMOS)

Мобильный кислородный концентратор для проведения кислородотерапии при отсутствии централизованной подачи кислорода.

Используется при длительной кислородной терапии, оказании неотложной помощи, проведении лечебных и профилактических процедур.

Концентратор обеспечивает подачу увлажненной воздушной смеси с концентрацией кислорода 75—95 % в зависимости от скорости потока (0—6 л/мин).



Газоанализатор CO в выдыхаемом воздухе с опцией определения %COHb MicroCO (Vyaire Medical)

Анализатор концентрации угарного газа (CO) в выдыхаемом воздухе, предназначенный для использования в антитабачных программах и для усиления мотивации курильщика к отказу от курения.

Прибор незаменим в любых ситуациях, связанных с риском отравления угарным газом (пожары, промышленные производства и пр.), т. к. позволяет быстро и неинвазивным путем определить степень отравления.

Данные газоанализаторы (смокелайзеры) в 2009 году были выбраны для оснащения 502 центров здоровья в 83 регионах РФ.



Газоанализатор NO в выдыхаемом воздухе NIOX VERO (CIRCASSIA)

Портативный монитор для измерения оксида азота в выдыхаемом воздухе. Измеряет концентрацию газа, как выдыхаемого из ротовой полости (FeNO), так и забираемого из носовой полости (nNO).

Газоанализатор используется для обнаружения и контроля таких легочных заболеваний, как бронхиальная астма и первичная цилиарная дискинезия.

Прибор оснащен цветным сенсорным дисплеем и памятью до 15 000 измерений. Подключается к ПК через USB или Bluetooth.



Наркозные аппараты

Аппараты ИВЛ

Дефибрилляторы

Мониторы пациента

Пульсоксиметры



Аппарат искусственной вентиляции легких Leoni plus (LÖWENSTEIN Medical)

Аппарат ИВЛ, предназначенный для проведения длительной вентиляции легких, в том числе у детей весом до 30 кг, а также у новорожденных, включая недоношенных детей весом менее 0.5 кг.

В дополнение к основным режимам и способам вентиляции, Leoni plus предлагает также режимы PSV (вентиляция с поддержкой давлением), HFO (высокочастотная осцилляторная вентиляция легких), nPPV (носовая вентиляция с перемежающимся положительным давлением в дыхательных путях) и NCPAP (носовое постоянное положительное давление в дыхательных путях с применением специального носового генератора).



Наркозно-дыхательные аппараты Leon/Leon plus (LÖWENSTEIN Medical)

Наркозные аппараты высокого класса для проведения анестезии и поддержания дыхательной деятельности у новорожденных, детей и взрослых. Используются все стандартные методы анестезии, включая ингаляционную с низкими или минимальными потоками.

Оснащены точными электронными смесителями газов, пультом электронного управления установками свежего газа, имеют возможность мониторинга показателей с графическим представлением на цветном дисплее, что обеспечивает безопасное клиническое использование приборов.



Аппараты ИВЛ ELISA 600/ ELISA 800 (LÖWENSTEIN Medical)

Инновационные аппараты для проведения инвазивной и неинвазивной искусственной вентиляции легких для пациентов в любых клинических состояниях с массой тела от 2 кг.

Различные аппаратные и программные опции позволяют произвести индивидуальные настройки аппаратов в соответствии с потребностями пользователя, для обеспечения оптимальных условий при проведении всех реанимационных мероприятий.



Аппараты ИВЛ ELISA 300/ ELISA 500 (LÖWENSTEIN Medical)

Аппараты ИВЛ высокого класса для длительной респираторной поддержки для взрослых и детей с массой тела от 8 кг.

Множество различных режимов вентиляции и возможность настройки пользовательского интерфейса позволяют подстраивать оборудование под конкретного врача и эффективно использовать в различных ситуациях.



Дефибриллятор Defigard 4000 (SCHILLER)

Компактный бифазный дефибриллятор на основе технологии Multipulse Biowave для использования в критических ситуациях.

Возможности: полуавтоматическая дефибрилляция, определение пейсмейкера, принтер. Defigard 4000 поставляется с утюжковыми или адгезивными одноразовыми электродами.



Дефибриллятор FRED easy (SCHILLER)

FRED easy – полуавтоматический дефибриллятор на основе технологии Multipulse Biowave®, который в экстренных ситуациях может использоваться как квалифицированными врачами, так и обычными людьми.

Дефибриллятор FRED easy от компании SCHILLER объединяет в себе стандартные характеристики полуавтоматического дефибриллятора FRED (First Responder External Defibrillator) с разнообразными функциями и дополнительными опциями.

Полуавтоматический дефибриллятор FRED easy делает процесс проведения реанимационных мероприятий простым и эффективным.



Дефибриллятор FRED easuport (SCHILLER)

Первый в мире карманный дефибриллятор.

FRED easuport – дефибриллятор, который может поместиться в кармане или чемоданичке врача. Он отвечает всем требованиям к современному Автоматическому Наружному Дефибриллятору.

Эта модель была специально создана для использования непрофессионалами в критических ситуациях (в поездах, самолетах, отдаленных районах и пр.).

Пиктограммы и голосовые подсказки на русском языке облегчают эксплуатацию и предотвращают неправильное использование аппарата.



Дефибриллятор Defigard HD-7 (SCHILLER)

DEFIGARD HD-7 – это новейшая компактная модель дефибриллятора-монитора.

Аппарат характеризуется наличием системы автоматического самотестирования, быстрым набором энергии и интуитивным интерфейсом, что обеспечивает простоту использования и экономию времени в процессе пользования.

Инновационные утюжковые электроды снабжены клавишами основных функций управления и индикатором сопротивления.

А благодаря множеству различных дополнительных возможностей, таких как обратная связь по СЛР, система управления данными SEMA, режим внутренней дефибрилляции, измерение SpO₂, EtCO₂, НИАД, данный дефибриллятор отвечает всем требованиям медицинских специалистов.



**Пульсоксиметр
Sat 801 (BITMOS)**

Профессиональный медицинский портативный пульсоксиметр. Интуитивность управления позволяет успешно использовать его как в клинике, так и на дому. Цветной TFT-дисплей с удобной системой меню делает управление простым и доступным.

Возможность сохранения данных продолжительного мониторинга является необходимым условием для клинического использования. Доступна плетизмограмма.

В приборе используются аккумуляторные батареи повышенной емкости. Передача данных мониторинга на ПК осуществляется с помощью USB-порта и SD-карты.



**Пульсоксиметр
Sat 805 (BITMOS)**

Профессиональный медицинский портативный пульсоксиметр sat 805 идеален для непрерывного мониторинга степени насыщения артериальной крови кислородом и частоты пульса пациентов, как в клинике, так и в лаборатории сна.

Все данные, полученные во время наблюдения за пациентом, будут надежно сохранены и могут быть быстро скопированы.

Разнообразные порты обеспечивают возможность использования Sat 805 в качестве портативного полисомнографического прибора.



**MPT-совместимый монитор
пациента Maglife RT-1 (SCHILLER)**

Проведение одновременного мониторинга всех жизненно важных и дополнительных параметров: ЭКГ, НИАД, SpO₂, ИБП, etCO₂, O₂, NO₂, анестетики, температура, а также спирометрические показатели. Прибор совместим со всеми системами МРТ с напряженностью поля от 0,2 до 3 Тл.

В Maglife RT-1 используется запатентованная технология обработки ЭКГ, которая гарантирует высокую устойчивость к артефактам.

Монитор может полностью управляться дистанционно, за пределами клетки Фарадея, с помощью внешнего монитора Magscreen RT-1. Он осуществляет беспроводную передачу данных, благодаря чему обеспечивается безопасный просмотр параметров и настройка всех функций из диспетчерской.

Беспроводные датчики ЭКГ и SpO₂ обеспечивают простоту, компактность и безопасность использования.

Цветной сенсорный TFT-экран отображает параметры, которые можно комбинировать семью различными способами.

Тележка позволяет использовать монитор на расстоянии от МР-устройства, а работа от аккумулятора обеспечивает большую мобильность.



Аппарат нормобарической гипокситерапии ReOxy (Bitmos)

Европейские Стандарты безопасности и эффективности MDD 93/42/EEC.

ReOxy – первый в мире аппарат, использующий уникальные алгоритмы расчета безопасной и эффективной индивидуальной терапевтической дозы гипоксии и гипероксии, что делает его весьма полезным для использования в клинической практике.

После предварительного тестирования уровня функциональных возможностей организма пациента, аппарат ReOxy автоматически определяет зоны максимальной эффективности, рассчитывает индивидуальные параметры нагрузки и поддерживает их на протяжении всей тренировки.

Уникальная технология (ИГГТ) моделирует условия высотных тренировок (до 6 500 метров над уровнем моря).



Показания к применению:

- Сердечно-сосудистые заболевания
- Подготовка к оперативным вмешательствам на сердце
- Хроническая сердечная недостаточность
- Болезни органов дыхания
- Метаболические заболевания
- Болезни нервной системы
- Неврология
- Реабилитация (инфаркт миокарда, инсульт, кардиооперации, пневмония, спинальные травмы, травматология и ортопедия, синдром перетренированности у спортсменов)
- Профессиональные заболевания (пневмокопиоз, пылевые бронхиты, вибрационная болезнь, профессии, сопряженные с сильным стрессом)
- Реабилитация пациентов перенесших Covid-19
- Алкогольная, табачная и наркотическая зависимость
- Подготовка к инвазивным процедурам и пластическим операциям

Клинические эффекты:

- Повышение выносливости и физической работоспособности
- Снижение АД, нормализация суточного профиля
- Уменьшение одышки при физической нагрузке
- Снижение частоты эпизодов и интенсивности головной боли
- Улучшение когнитивных функций
- Уменьшение степени выраженности депрессивных расстройств
- Нормализация сна, улучшение настроения, повышение устойчивости к стрессу
- Снижение массы тела
- Модификация патологических типов пищевого поведения
- Уменьшение общего холестерина и ЛПНП
- Профилактика преждевременного старения
- Улучшение тонуса и эластичности кожи, уменьшение проявлений целлюлита
- Ускорение реабилитации после инвазивных процедур и пластических операций



Электроэнцефалографы

Транскраниальные доплеры



Анализатор-монитор биопотенциалов головного мозга Нейровизор БММ (ООО «МКС»)

Серия компьютерных электроэнцефалографов, предназначенных для регистрации и анализа биопотенциалов мозга в целях диагностики.

В серии представлены модели БММ-24, БММ-36, БММ-52. Они отличаются количеством каналов (от 24-х до 48-ми), наличием каналов датчиков и графического индикатора на усилителе и возможностями программного обеспечения.

Электроэнцефалографы Нейровизор БММ имеют расширенную гарантию 24 месяца.



Доплеровская система Digi-Lite (RIMED)

Цифровая портативная доплеровская система для проведения исследований транскраниального, экстракраниального, периферического кровотока, а также для длительного мониторинга церебральной гемодинамики с возможностью выявления микроэмболов.

Преимущества прибора: режим M-Mode обеспечивает быстрое обнаружение области инсонации и идентификацию сосуда, более точное исследование крови на различной глубине, обнаружение и подсчет эмболов, отслеживание их движения; 8 каналов мультитриггирования сигнала обеспечивают достоверность определения эмболической нагрузки. Продвинутая программа детекции и подсчета эмболов.



Аппараты ультразвуковой диагностики

Ультразвуковые сканеры



Портативный ультразвуковой сканер SonoScape S8Exp (SONOSCAPE)

Sonoscape S8Exp обладает необходимым набором режимов сканирования. Высокая эффективность диагностического исследования теперь возможна за счет современных технологий: 3D изображение в режиме реального времени (4D), подавление спекл-шумов Microscan, УЗ-томография Compound, панорамное сканирование Panoramix, режим улучшенной визуализации биопсийной иглы, высокоплотные датчики до 256 элементов.

Большой ЖК-монитор системы S8Exp с диагональю 15 дюймов позволяет получать изображение максимальной четкости и детализации. Специалист получает возможность увидеть даже незначительные детали и максимально точно диагностировать нарушения и патологии.



Аппарат ультразвуковой диагностики ARIETTA 50 (FUJIFILM)

Универсальная ультразвуковая система высокого класса. Идеально подходит для частных медицинских центров. В аппарате используются лучшие технологии HITACHI и ALOKA. Оснащён 21,5" LCD монитором и сенсорной панелью 10,1" с возможностью программирования и свободной регулировки положения. Доступна конфигурация с 3-мя или с 4-мя активными портами для датчиков.

В приборе установлены программы для всех видов исследований – акушерство и гинекология, абдоминальные исследования, сердце и сосуды, биопсия, поверхностно-расположенные органы, опорно-двигательный аппарат. Доступны функции картирования кровотока в высоком разрешении (eFlow), анатомического M-режима, автоматического измерения комплекса интима-медиа, исследования с применением контрастных веществ.



Премиум УЗИ-аппарат RS 85 Prestige (SAMSUNG MEDISON)

Революция в расширенной диагностике:

- 5 активных портов для подключения датчиков
- Широкоформатный LED монитор 23"
- Допплеры: HPRW, PW, PD, CD, DPD, CW
- Тканевая гармоника S-Harmonic
- Улучшение визуализации биопсийной иглы Needle Mate
- Elastoscan для диагностики новообразований: S-Detect, E-Breast, E-Thyroid
- Полный набор технологий для диагностики сердечно-сосудистой системы
- Новые инструменты для выполнения инвазивных процедур
- Программа для работы с контрастными веществами CEUS+
- Технология реконструкции объемного изображения по типу Natural Vue
- Монокристалльные датчики S-Vue



Ультразвуковой сканер HS40 (SAMSUNG MEDISON)

Универсальный аппарат экспертного класса:

- 4 активных порта для подключения датчиков
- LED монитор – 21,5"
- Сенсорная панель управления 10.1"
- Модуль ClearVision - фильтрация изображения в реальном времени
- Модуль MultiVision - детализация изображения и уменьшение артефактов
- Система SonoView - система архивации и дальнейшего просмотра изображений
- Модуль компрессионной эластографии Elastoscan
- Модуль 3D/4D
- Модуль панорамного сканирования Panogamic
- Режим оценки низкоскоростных потоков крови по типу B-flow SEE STREAM
- Модуль количественной оценки глобальной и локальной сократимости ЛЖ Strain+
- Модуль автоматического расчета комплекса интима-медиа Auto IMT+
- Модуль улучшения визуализации биопсийной иглы Needle Mate+





Передвижные операционные Rx системы

Стационарные и передвижные Rx

Флюорографы и ангиографы

Системы на базе ТУ стола

Маммографические системы

Спец. оборудование



Передвижные рентгеновские аппараты ДЕЛЬТА кВт/32кВт (РЕНМЕДПРОМ)

Цифровые рентгеновские аппараты семейства ДЕЛЬТА — это многофункциональные передвижные аппараты, которые позволяют выполнять рентгеновские снимки в любой точке медицинского учреждения и непосредственно у постели больного.

Передвижные палатные рентгены ДЕЛЬТА предназначены для применения в отделениях неотложной помощи, педиатрии, ортопедии, интенсивной терапии, в приемных покоях и палатах. Большая мощность генератора 32 кВт позволяет исследовать любой орган человека, включая грудную клетку.

В качестве приемника изображения используется плоскочувствительный детектор размером 35x43см. Снимки от детектора передаются на АРМ лаборанта по беспроводному Wi-Fi каналу.



Стационарная рентгеновская система ГАММА (РЕНМЕДПРОМ)

Стационарная цифровая система на 2 рабочих места на базе современных плоскочувствительных детекторов 43x43 см, предназначенная для выполнения полного спектра рентгенографических исследований.

Существуют модификации с одним или двумя детекторами.

Комплектуются программой сшивки нескольких изображений и программой мультиэнергии для выделения мягких и костных тканей.



Рентгеновская система на базе телеуправляемого стола с динамическим детектором ОМЕГА (DRF) (РЕНМЕДПРОМ)

Полноформатная цифровая система, обеспечивающая самое высокое качество рентгеновских изображений. Телеуправляемый стол 90/90 с удобной системой регулировки деки стола. Изменяемое фокусное расстояние до 200 см.

Включена система позиционирования пациента с регулировкой высоты деки стола и ее перемещением с помощью кругового вращения и поворота вокруг своей оси. Она позволяет проводить обследование тяжелого пациента без его перемещения на деку стола, прямо на столе для перевозки больных.

В режиме рентгенографии и рентгеноскопии используется цифровой динамический плоскостельный детектор 43 x 43 см. Имеется режим сшивки изображений – латерография и программа мультиэнергии для выделения мягких и костных тканей.



Медицинские принтеры DRYSTAR 5302/AXYS (AGFA HEALTHCARE)

Медицинские принтеры DRYSTAR 5302/AXYS предназначены для цифровой печати на термографической пленке снимков с максимальной разрешающей способностью, что позволяет использовать один принтер для всех приложений, включая печать данных маммографических исследований. DRYSTAR 5302/AXYS обеспечивают печать снимков в пяти форматах.

Принтеры соответствуют современным экологическим стандартам и исключают химические процессы. В них используется термографическая пленка, нечувствительная к дневному свету, что позволяет производить загрузку лотка, как простого офисного принтера.



Автоматизированное рабочее место врача рентгенолога/маммолога АРМ АрхиМед

АРМ АрхиМед является основным инструментом для решения задач врача-радиолога, который позволяет накапливать долговременный архив исследований и данных, а также включает в себя различные функции просмотра и обработки изображений.



Система цифровой маммографии ОМИКРОН ПЛЮС (РЕНМЕДПРОМ)

Передовая система цифровой маммографии с функцией томосинтеза.

Сканирование выполняется с использованием технологии остановки трубки в момент экспозиции для устранения динамической нерезкости, возникающей при использовании упрощенной механики вращения трубки с постоянной скоростью. Оптимальное сочетание широкого угла сканирования 30° и небольшого количества экспозиций обеспечивает высокое качество 3D исследований при низкой дозовой нагрузке.

Штатив с С-образным гентри для выполнения маммографии, томосинтеза и биопсии обладает помимо вращения дополнительной степенью свободы: наклон назад/вперед -10°/+90° (положение для выполнения биопсии на специальном столе лежа на животе).

Маммографическая система ОМИКРОН (РЕНМЕДПРОМ)

Уникальная цифровая высокотехнологичная маммографическая система ОМИКРОН, отличающаяся высочайшим качеством получаемых изображений, что позволяет выявлять патологические изменения на самых ранних стадиях.

Цифровой детектор А-Si третьего поколения обеспечивает высокую скорость получения изображения и высокую производительность маммографического кабинета. Комбинация материала анода и фильтров маммографа ОМИКРОН обеспечивает оптимальную контрастность снимков при одновременно минимальной дозе облучения (новая малодозная концепция).



Газоанализ

- Калибровочный газ
- Загубники одноразовые для газоанализаторов

Интенсивная терапия

- Кабели пациента
- Электроды для дефибрилляции
- Пульсоксиметрические датчики
- Манжеты НИАД

Пульмонология

- Загубники одноразовые
- Носовые зажимы
- Бумага для спирометров
- Антибактериальные фильтры
- Калибровочные насосы



Гипокситерапия

- Индивидуальный дыхательный контур (включая маску) для аппарата нормобарической гипокситерапии ReOxy

Кардиология

- Бумага для электрокардиографов
- Кабели пациента
- Электроды одноразовые и многоразовые
- Манжеты НИАД
- Сумки для регистраторов по Холтеру
- Сумки и тележки для электрокардиографов



Компания «ЛассаМед»

116638, г.Москва, ул. Одесская, д.2, корп. 1
Тел. +7 (495) 946 94 42
lassamed.ru
sales@lassamed.ru



Laszamed[®]